

電動自走式  
リモコン操縦

自走式  
草刈機

モーラ  
**MoRa-L**

超低高  
タイプ

POINT

- ・無線リモコンでラクラク遠隔操作
- ・刈払機部分は強力なエンジン方式
- ・電動四輪駆動で確実な走破性



小型軽量バッテリー

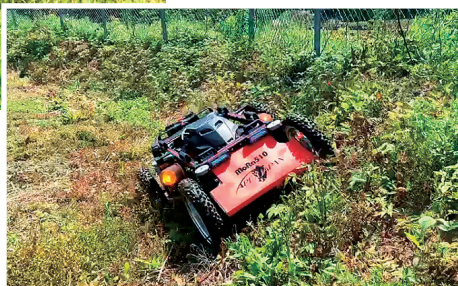


無線リモコン



写真の車両はプロトタイプです。  
カメラは付属していません。

※画像はオプション込**特別仕様車**となります  
詳細は販売店まで問い合わせください



車高  
44cm

車両諸元

全長	1,200mm
全幅	780mm
全高	440mm ※装着するタイヤ径で変化します
重量	約60kg
刈払幅	480mm
刈払機部エンジン	174cc
走行用モーター	270W×4個
時速	7~8km
バッテリー	22.2V小型軽量バッテリー(1本40分)

標準セット

- ・バッテリー6cell 16000mAh : 1個
- ・充電器 HiTEC X2AC PLUS260 : 1個
- ・バッテリーチェッカー : 1個

**NTG**

NT GEOTEC CHUBU

株式会社 **NTジオテック中部**

〒510-0062 三重県四日市市北浜田町1番20号

TEL:059-351-6523 FAX:059-353-3538

NTジオテック中部

検索



(株) NTジオテック中部



MoRa-L 紹介動画

お客様の様々な用途に合わせて迅速に試作品を製作いたします。  
開発から量産まで対応可能です。まずはお気軽にご相談下さい。